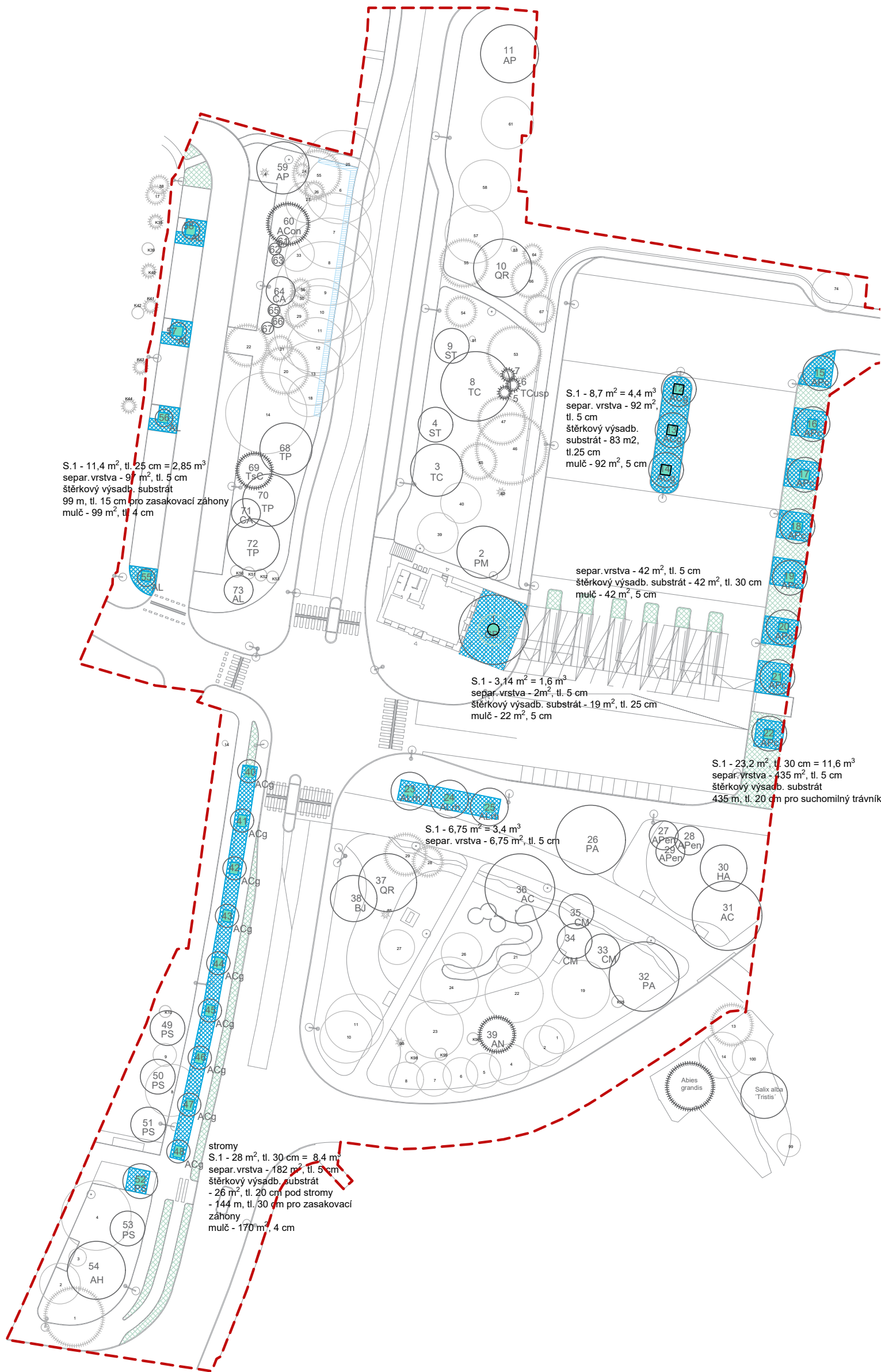


S.1 - minerální strukturální substrát
výsadbový
plocha separační vrstvy
plocha s filtrační kokosovou geotextilií

S.2 - minerální strukturální substrát
s biouhlem prokořenitelný prostor / SO 04
plocha pro separační kokosovou filtrační
geotextilií

plocha pro odkrytí pneumatickým
rýčem (air-spade)

plocha štěrkový výsadbový substrát
plocha s filtrační kokosovou geotextilií



investor

**Město Dvůr
Králové nad Labem**
náměstí T. G. Masaryka 38
Dvůr Králové nad Labem. 544 17, CZ
IČ: 00277819, DIČ: CZ 00277819
epodatelna@mudk.cz
datová schránka: mu5db26c

zhotovite

M2AU s.r.o.

Údolní 222/5, Brno -město, 602 00, CZ
IČ: 14431734, DIČ: CZ14431734
info@m2au.cz, www.m2au.cz
datová schránka: v6zyzkf

projektant části

Ing. Mgr. Petra Šoborová, DiS.
Štěpánov 612, Valašské Meziříčí, 757 01
IČO 14117240, +420 734 206 769,
soborovapetra@gmail.com,
www.ateliernazeleno.cz

název části

800 Objekty úprav území

zodpovědný projektant

Ing. arch. Filip Musálek, ČKA 05273

vypracoval

Ing. arch. Filip Musálek
Ing. arch. Linda Obršálová
Ing. Mgr. Petra Šoborová

razítko a podpis

číslo paré

název stavebního objektu

SO 801.2 Výsadba

název výkresu

SO 801.2 - D.3

Schéma - Strukturální substráty

stupeň PD

DPS

Dokumentace pro provádění stavby

formát

A3 (297 x 420 mm)

měřítko

1:750

datum

/2024

Tento dokument požívá ochrany dle zákona č. 121/2000 Sb. (Autorský zákon). Originál tohoto výkresu a návrh řešení na něm zobrazený je majetkem autora. Tento výkres nesmí být - vyjma zřejmého účelu, pro nějž byl pořízen - používán a žádným způsobem nerespektujícím ustanovení Autorského zákona nebo dohodu klienta a hlavního architekta (autora) poskytnut třetí osobě.

Tento výkres nelze považovat za realizační, dilenskou či výrobní dokumentaci. Realizační dokumentaci vč. specifikací, detailů a statických posouzení nosných konstrukcí zpracuje dodavatel stavby a předloží autorskému doзору k odsouhlasení. Veškeré rozměry nutno před započatím prací ověřit a zaměřit na stavbě!

Veškeré materiály, povrchové úpravy, profilace a všechny detaily budou upřesněny a odsouhlaseny autorským dozorem na základě reálných vzorků předložených dodavatelem.

mpaυ